

B+S Soziale Dienste



# MOBILE BERATUNG MITTE



Beratung, Begleitung und  
Unterstützung für Familien mit  
Kindern, Jugendliche und  
junge Erwachsene in den Wohn-  
unterkünften des Bezirks  
Hamburg-Mitte

Unser Angebot richtet sich an Familien mit Kindern, Jugendliche und junge Erwachsene, die in den Wohnunterkünften des Bezirks Hamburg-Mitte leben. Wir bieten strukturierte und intensive Beratung vor Ort und Unterstützung und Begleitung darüber hinaus.

Die Angebote dienen der frühzeitigen Unterstützung Hilfesuchender, um der Verfestigung von Problemlagen entgegen zu wirken und die Stabilisierung und Verbesserung der Lebenssituation zu begünstigen.

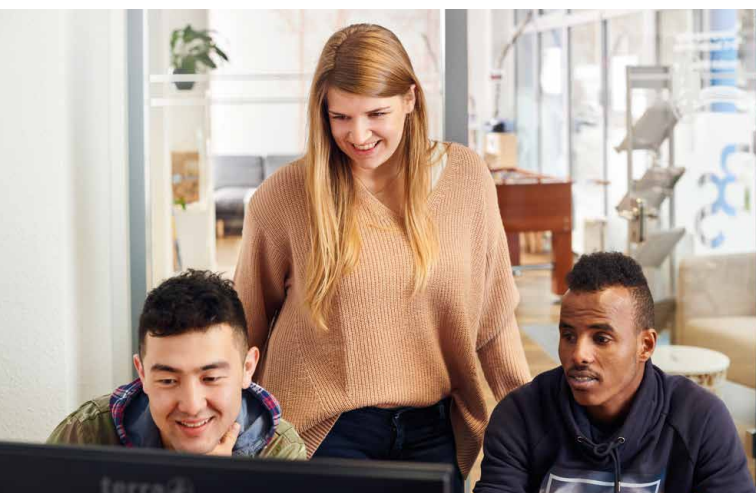


## WIR BIETEN

- Beratung in alltäglichen Fragestellungen (Terminorganisation, Wohnen, Finanzen)
- Beratung und Unterstützung in den Bereichen Bildung, Ausbildung, Arbeit, Recht
- Unterstützung und Begleitung bei Erziehungsproblemen und gesundheitlichen Problemen
- Individuelle sozialräumliche Unterstützung
- Kontaktaufnahme und Begleitung zu spezifischen Beratungsstellen und anderen Angeboten
- Begleitung zu Behörden und Institutionen
- Präventive Angebote
- Hausbesuche, Möglichkeiten der Klärung und Unterstützung direkt »an der Wohnungstür«
- Feste Sprechstunden vor Ort in den Wohnunterkünften
- Zeitnahe, individuelle Termine für die Begleitung

## WIR UND UNSERE ZIELE

Wir sind ein interkulturelles Team aus Fachkräften mit langjähriger Erfahrung und wir sprechen viele Sprachen. Sollte die benötigte Sprache nicht dabei sein, bemühen wir uns um qualifizierte Sprachvermittlung.



Unsere offenen Sprechstunden können ohne administrativen Aufwand direkt vor Ort aufgesucht werden. Unabhängig von der offenen Sprechstunde kommen wir nach Auftrag gern zu Hilfesuchenden in alle Wohnunterkünfte des Bezirks Hamburg-Mitte.

Unser Ziel ist die Entwicklung und Stärkung von Selbsthilfepotentialen, Aktivierung eigener Problemlösefähigkeiten und die Förderung umfassender Teilhabe.

Gemeinsam finden wir die richtigen Ansprechpartner für die jeweiligen Problemlagen und suchen diese auf. Es entsteht dadurch ein Netzwerk der Unterstützung, in dem Schwierigkeiten kurzfristig gelöst werden können.

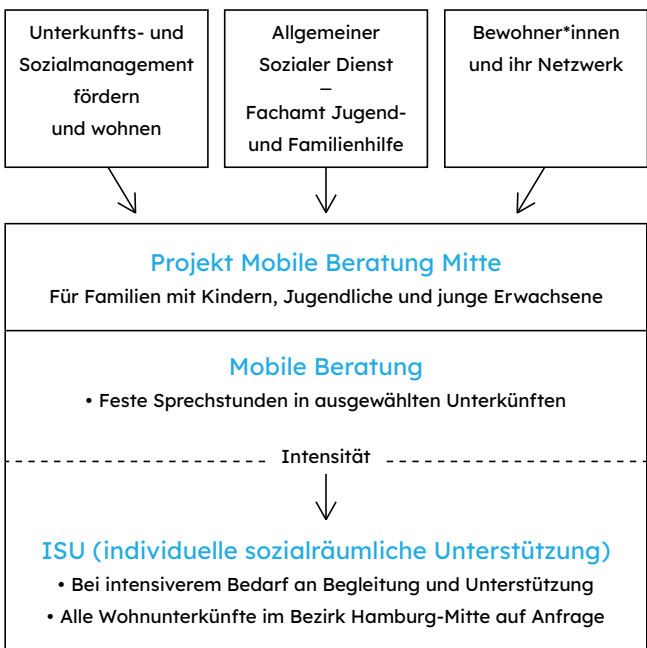
Präventive Angebote der Mobilien Beratung Mitte stärken Eltern, Kinder, Jugendliche und junge Erwachsene frühzeitig in ihren Kompetenzen, aufkommende Herausforderungen möglichst eigenständig, unter Einbezug der jeweiligen personellen und sozialräumlichen Ressourcen, zu bewältigen.



## DER WEG IN DAS PROJEKT MOBILE BERATUNG MITTE

Familien mit Kindern, Jugendliche und junge Erwachsene, die in den Wohnunterkünften des Bezirks Hamburg-Mitte leben, können sich selbst bei uns melden. Personen oder Institutionen aus dem Netzwerk der Hilfesuchenden können ebenfalls den Kontakt herstellen.

Der Allgemeine Soziale Dienst des Fachamtes für Jugend- und Familienhilfe und das Unterkunfts- und Sozialmanagement von fördern und wohnen können Hilfesuchenden die Unterstützung durch das Projekt Mobile Beratung Mitte vorschlagen und diese bei uns anfragen.



**B+S Soziale Dienste**  
**Mobile Beratung Mitte**

**Kontakt für Anfragen:**  
**Projektleitung Frau Heicks-Tripmaker**  
**Telefon: 040 / 2097 8881**  
**Mail: [j.heicks@betzin-schmidt.de](mailto:j.heicks@betzin-schmidt.de)**

**B+S Soziale Dienste gGmbH**  
**Diagonalstraße 41, 20537 Hamburg**  
**Telefon: 040 / 2097 8881, Fax: 040 / 20 97 88 78**  
**Mail: [info@betzin-schmidt.de](mailto:info@betzin-schmidt.de)**  
**[www.bs-soziale-dienste.de](http://www.bs-soziale-dienste.de)**



**Gefördert durch:**

